

MAPA DE MUESTRAS Y FOTOGRAFIAS

INSTITUTO GEOLOGICO Y MINERO DE ESPAÑA

OLVERA (1036)



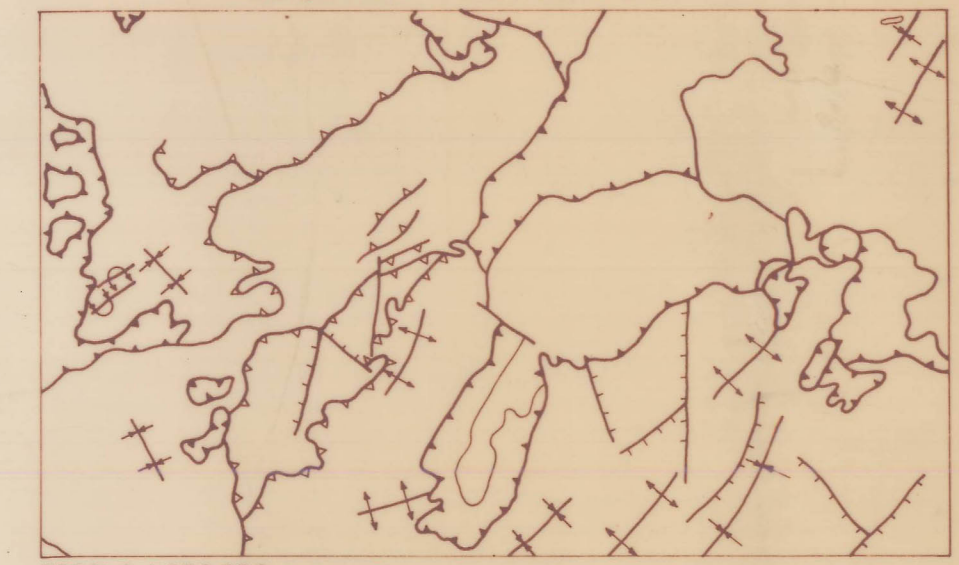
LEYENDA

- PUNTO DE TOMA DE MUESTRA
- FOTOGRAFIA PUNTUAL
- ← SERIES DE MUESTRAS

ARCOS DE LA FRONTERA (1049)

ARCOS DE LA FRONTERA (1049)

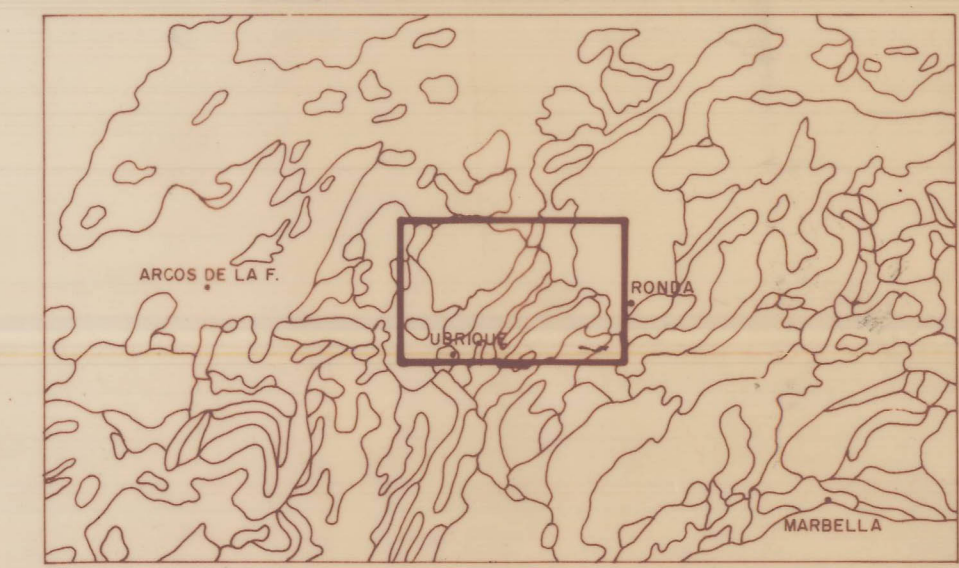
ESQUEMA TECTONICO



ESCALA 1:250.000

- Subético Medio
- Subético Interno
- Unidades con afinidad Pamibética
- Complejo preordosilico
- Subético indiferenciado (Triásico)
- Flysch ultrabásicos
- Flysch de Asipiceras
- Formaciones tectoedimentarias
- Moliso postorogénico

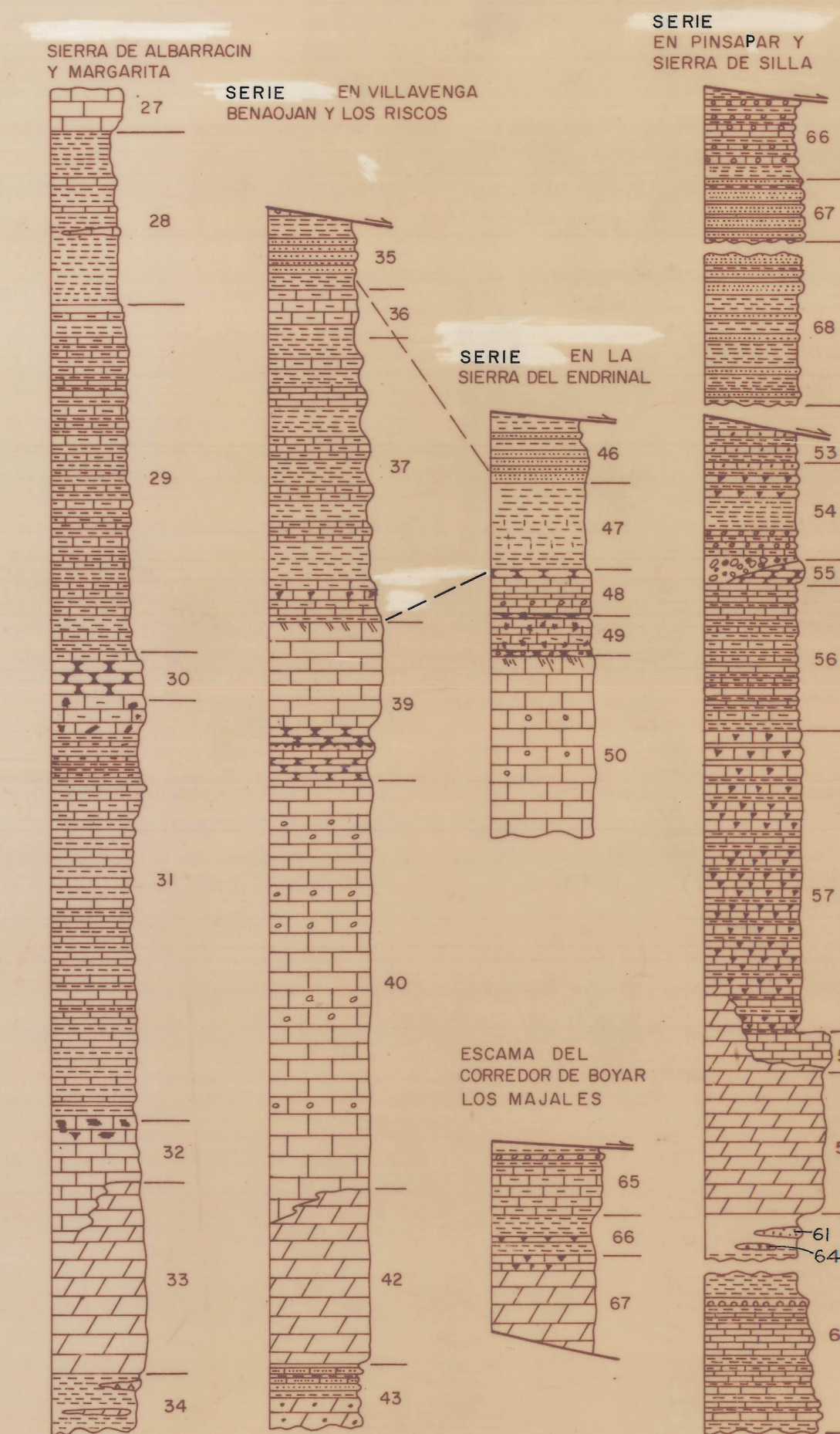
ESQUEMA REGIONAL



ESCALA 1:1.000.000

- Cenozoico
- Plioceno
- Mioceno (Tortonense-Messinense)
- Mioceno (Vindobonense-Turoniense)
- UNIDAD DE LAS NIEVES
- Tríasico-Jurásico-Mioceno
- UNIDAD BENADALID-ENAMORADOS
- Jurásico-Mioceno inferior
- UNIDAD DEL ALJIBE
- Mioceno (Aquitaniense)
- Eoceno-Oligoceno
- OTRAS UNIDADES DEL CAMPO DE GIBRALTAR
- Alpujarrides
- Permianico-Triásico
- Cambriico-Permianico
- Subbético S.L.
- Cretácico-Mioceno
- Jurásico
- Triásico
- Malaguides
- Cámbrico-Carbonífero
- Pre cámbrico
- Alpujarrides
- Permianico-Triásico
- Cambriico-Permianico
- Peridotitas

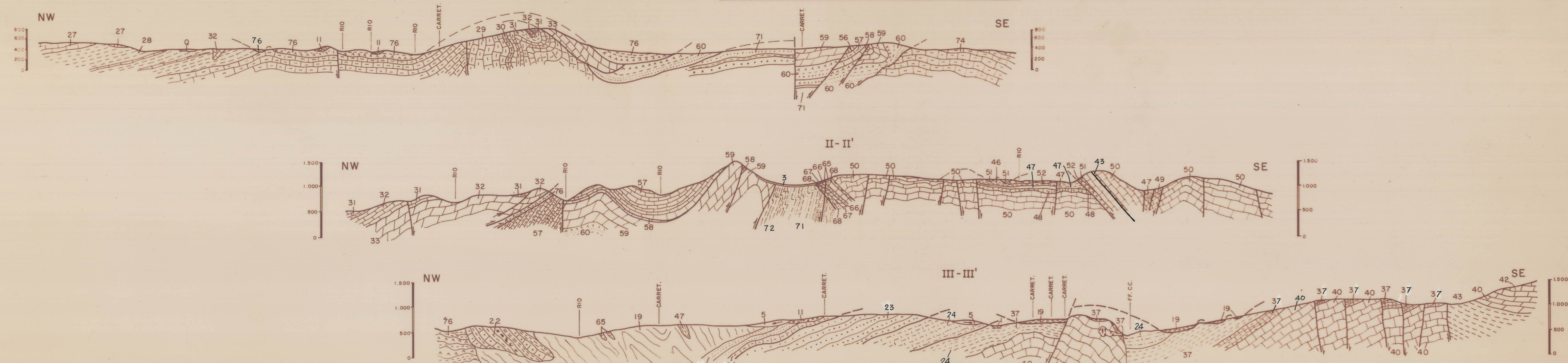
COLUMNAS ESTRATIGRAFICAS SINTETICAS (Escala 1:5.000)



SIMBOLOGIA

- Contacto normal ó concordante
- Contacto normal ó concordante supuesto
- Contacto mecánico
- Contacto por discordancia
- Falla
- Falla supuesta
- Diaclasis
- Falla con indicación de hundimiento
- Falla con indicación de hundimiento supuesta
- Falla inversa
- Cobalgamiento
- Cobalgamiento supuesto
- Deslizamiento gravitacional
- Ventana tectónica
- Klippe
- Anticlinal
- Sinclinal
- Estratificación
- Estratificación subvertical
- Estratificación subhorizontal
- Estratificación invertida
- Eje de pliegue
- Eje de pliegue horizontal
- Fásiles
- Cantera activa
- Cantera inactiva
- Manantial
- Cano de desecación

CORTES GEOLOGICOS



CORTES DE LA FRONTERA (1064)

NORMAS Y SUPERVISION DEL IGME